

Rheinisch-Westfälischer  
**JÄGER**

&



DAS Online-Magazin  
**Jagdpraxis**  
für News & Ausrüstung



# Media- Daten 2026

[www.rwj-online.de](http://www.rwj-online.de)  
[www.jagdpraxis.de](http://www.jagdpraxis.de)  
[www.lv-mediasales.de](http://www.lv-mediasales.de)

## Überzeugende Vorteile für Ihre erfolgreiche Mediaplanung

- Der Rheinisch-Westfälische Jäger ist für die Jäger in NRW das wichtigste Informationsmedium, er schafft Identität und Zugehörigkeit
- Mit einer verbreiteten Auflage von 65.596 Exemplaren (IVW II/25) ist der Rheinisch-Westfälische Jäger stabil die auflagenstärkste Jagdzeitschrift in Deutschland
- Ausführliche und unabhängige Produkttests sowie die Vorstellung neuer Produkte aus den Bereichen Waffen, Optik und Ausrüstung bieten zusätzlichen Lesestoff und lassen das Magazin zum vollwertigen Printpartner für das Thema Jagd werden
- Das redaktionelle Umfeld, informative Schwerpunkte und die hohe Wertschätzung unserer Redaktion garantieren hohe Beachtung Ihrer Werbung
- Garantierte Kontaktsicherheit durch den hohen Abonnentenanteil von über 90 %

## Inhalt

- 02 Kurzwissen – key facts
- 03 Fakten – Jagdscheininhaber
- 04 Termine / Technische Daten / Zahlungsbedingungen
- 05 Beilagen / Einhefter / Verbreitungsgebiet
- 06 Anzeigenformate und -preise
- 07 Newsletter – Jagdpraxis
- 08 Porträt – Jagdpraxis
- 09 Ansprechpartner



### Erscheinungsweise:

monatlich

### Verbreitete Auflage:

65.596 Expl.

### Erscheinungsort:

48165 Münster

### Verlag:

Landwirtschaftsverlag GmbH  
Hülsebrockstraße 2–8, 48165 Münster  
Postanschrift: 48084 Münster | Tel.: 025 01/80 10  
www.lv.de

### Geschäftsführung:

Dr. Ludger Schulze Pals,  
Malte Schwerdtfeger

### Redaktion:

Benedikt Schwenen  
Tel.: 025 01/801 33 11 | E-Mail: benedikt.schwenen@lv.de

### Stellv. Publisherin/Leitung Vermarktung:

Moira Murena-Riechert (verantwortlich für den Anzeigenteil)  
Tel.: 025 01/801 18 40 | E-Mail: moira.murena@lv.de

### Manager Disposition:

Ingo Rabeneck  
Tel.: 025 01/801 18 60 | E-Mail: ingo.rabeneck@lv.de

### Hinweis:

In den Media-Daten verwenden wir nur die männliche und weibliche Ansprache. Dennoch sprechen wir selbstverständlich gleichermaßen und gleichrangig auch die an, die sich keinem Geschlecht zugehörig fühlen.



### Auflagen- und Verarbeitungsanalyse: IVW 2/2025

Druckauflage:	65.927 Ex.
Verbreitete Auflage:	65.596 Ex.
Verkaufte Auflage:	65.380 Ex.
Abbonierte Auflage:	65.350 Ex.

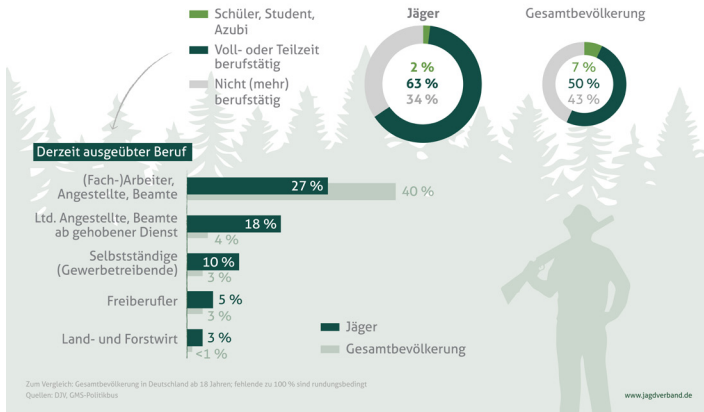
- Der Landesjagdverband NRW hat rund 65 000 Mitglieder.
- Der Frauenanteil innerhalb des Landesjagdverbandes liegt bei 12%, Tendenz steigend.

- Die durchschnittliche Jägerin in NRW ist 47 Jahre alt, der durchschnittliche Jäger 54 Jahre.
- Insgesamt gibt es in NRW über 97 000 Jagdscheininhaber.



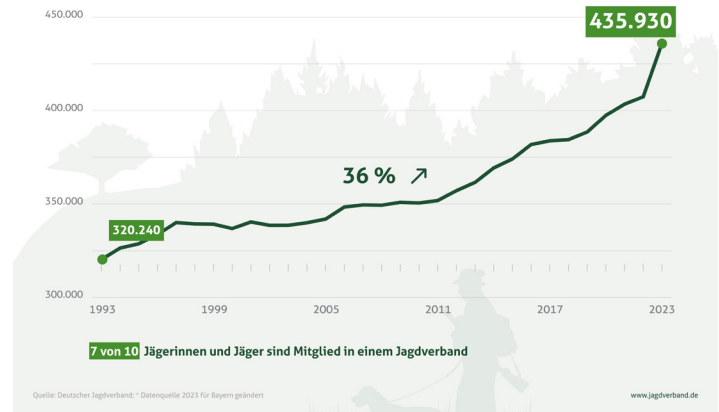
## Jäger kommen aus der Mitte der Gesellschaft

Ausbildung und Berufstätigkeit deutscher Jäger



## Erstmals über 400.000 Jäger in Deutschland

Jagdscheininhaber in Deutschland seit 1990 bis heute



Nr.	Monat	ET*	AS*	DU*
1	Januar	02.01.26	05.12.25	12.12.25
2	Februar	02.02.26	08.01.26	15.01.26
3	März	02.03.26	05.02.26	12.02.26
4	April	01.04.26	09.03.26	16.03.26
5	Mai	02.05.26	08.04.26	15.04.26
6	Juni	01.06.26	05.05.26	12.05.26
7	Juli	01.07.26	09.06.26	15.06.26
8	August	01.08.26	09.07.26	16.07.26
9	September	01.09.26	07.08.26	14.08.26
10	Oktober	01.10.26	08.09.26	15.09.26
11	November	02.11.26	08.10.26	15.10.26
12	Dezember	01.12.26	06.11.26	13.11.26

\*AS: Anzeigenschluss, \*DU: Druckunterlagenschluss, \*ET: Erscheinungstermin (Heft voraussichtlich beim Leser)

## Zahlungsbedingungen:

Bei Vorauszahlung und Bankeinzug 3 % Skonto  
14 Tage ab Rechnungsdatum 2 % Skonto  
30 Tage ab Rechnungsdatum netto

Aufgrund steuerlicher Vorschriften bitten wir bei Auftragserteilung um Angabe der Steuernummer und/oder Umsatzsteuer-ID.

## Bankverbindung:

**Volksbank im Münsterland eG**  
IBAN DE78 4036 1906 1004 0313 00  
BIC GENODEM1MSC

## Technische Daten

**Zeitschriftenformat:** 210 x 297 mm (B x H)

**Satzspiegel:** 190 x 270 mm (B x H)

**Anschnitt:** 3 mm Zugabe je Anschnittkante

**Spaltenbreite und -zahl:**

Anzeigenteil: 46 mm/4 Spalten

**Druckverfahren:**

Rollensoffset

**Verarbeitung:** Rückendrahtheftung

**Datenübermittlung:**

per E-Mail: [ingo.rabeneck@lv.de](mailto:ingo.rabeneck@lv.de)

**Dateiformate:**

Druckoptimiertes PDF nach PDF/X-4:2010\_CMYK. Bei EPS bitte Schriften vektorisieren. Offene Daten nur auf Anfrage möglich.

**Druckunterlagen/Proofs:**

Proofs sind für eine optimale Farbwiedergabe unbedingt erforderlich. Die Papierprofile finden Sie unter [lv-mediasales.de/druckprofile-fachzeitschriften/](http://lv-mediasales.de/druckprofile-fachzeitschriften/). Ohne vorliegende Proofs als Farbreferenz ist eine Farbklamation ausgeschlossen. Zusätzliche Layout-/Bildbearbeitungskosten werden in Rechnung gestellt. Keine Haftung für KI-Tool-Druckunterlagen z. B. Canva, da mögliche Druckprobleme nicht vorab prüfbar sind.

**Farbanzeigenproduktion:**

Alle Farben werden aus der Eurokala erzielt. Sonderfarben sind auf Anfrage möglich. Farben, die nicht im CMYK-Modus aufgebaut sind, werden automatisiert nach dem passenden Papierprofil in CMYK umgewandelt. Hierbei kann es zu kleinen Farbabweichungen kommen. Reklamationsansprüche sind hierbei ausgeschlossen.



## Einhefter und Beilagen

Vor Auftragsannahme ist ein verbindliches Muster vorzulegen. Einhefter und Beilagen dürfen nur das Verkaufsprogramm eines Werbungtreibenden beinhalten. Anlieferungstermin: 14 Tage vor Erscheinungsdatum in der Druckerei, Zeitschriftenauflage plus 2 % Zuschuss. Einhefter und Beilagen sind nicht rabattfähig, jedoch provisionsfähig.

## Einhefter

Technische Vorgaben auf Anfrage

**Preis:** 4-seitiger Einhefter: € 180,-/Tsd.

Weitere Preise auf Anfrage.

## Beilagen

Format: bis höchstens 200 mm breit und 290 mm hoch.

**Preis:** bis 25 g je Tausend € 190,- inkl. Versandkosten, zzgl. MwSt.

Bei höheren Gewichten Preise auf Anfrage. Konkurrenzausschluss nicht möglich.

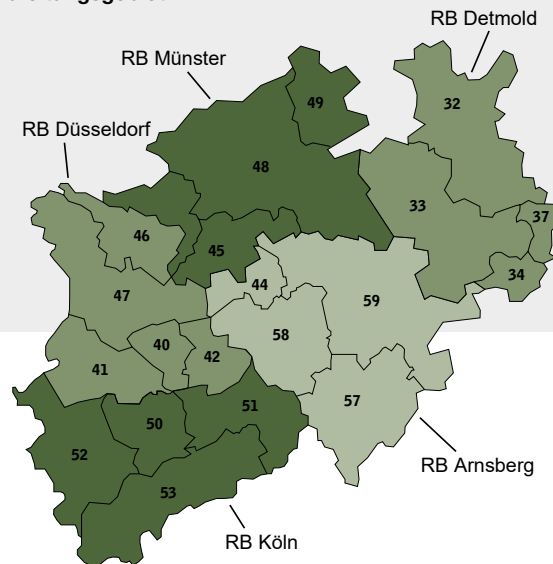
**Teilbelegung** möglich, Auflage nach Regierungsbezirken selektierbar.  
Angebote und Preise auf Anfrage.

**Rücktrittstermin:** Anzeigen zum Anzeigenschluss; Beilagen/Einhefter bis acht Wochen vor Anzeigenschluss.

## AGB

Für die Abwicklung von Aufträgen gelten die Allgemeinen Geschäftsbedingungen, die beim Verlag zu beziehen oder unter [www.lv-mediasales.de/agb/](http://www.lv-mediasales.de/agb/) einzusehen sind.

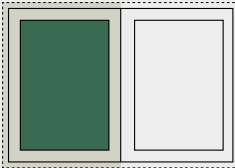
## Verbreitungsgebiet:



## Formatbeispiele für gewerbliche Anzeigen im Textteil

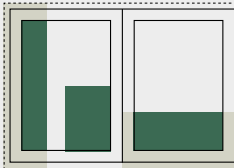
S: im Satzspiegel, A: Anschnittformat zzgl. 3 mm Beschnittzugabe

1/1



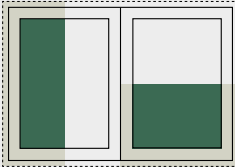
S: 190 x 270 mm  
A: 210 x 297 mm

1/4



S: 46 x 270 mm    S: 190 x 66 mm  
A: 57 x 297 mm    A: 210 x 80 mm  
S: 94 x 133 mm

1/2



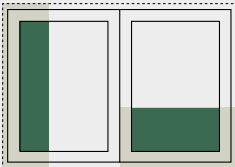
S: 94 x 270 mm    S: 190 x 133 mm  
A: 104 x 297 mm    A: 210 x 148 mm

2 x 1/4 Seite über Bund



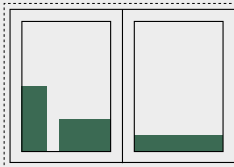
S: 400 x 66 mm  
A: 420 x 80 mm

1/3



S: 61 x 270 mm    S: 190 x 88 mm  
A: 71 x 297 mm    A: 210 x 103 mm

1/8



S: 46 x 133 mm    S: 190 x 32 mm  
S: 94 x 66 mm

Format	Spalten	SATZSPIEGEL Breite x Höhe in mm	ANSCHNIITTFORMAT (zzgl. 3 mm Anschnitt rundum) Breite x Höhe in mm	Grund- preis s/w	2c/3c Euro- skala	4c Euro- skala
1/1 Seite	4	190 x 270	210 x 297	5.040 €	6.320 €	7.800 €
1/2 Seite	4 2	190 x 133 94 x 270	210 x 148 104 x 297	2.580 €	3.250 €	4.190 €
1/3 Seite	4	190 x 88 61 x 270	210 x 103 71 x 297	1.730 €	2.145 €	2.770 €
1/4 Seite	4 2 1	190 x 66 94 x 133 46 x 270	210 x 80 104 x 148 57 x 297	1.300 €	1.580 €	2.120 €
1/8 Seite	4 2 1	190 x 32 94 x 66 46 x 133		665 €	820 €	1.070 €

Alle Preise zzgl. ges. MwSt. Formatangaben in mm. Anschnittformate zzgl. 3 mm Beschnittzugabe. Mögliche Zusatzkosten für die grafische Gestaltung von Anzeigen.

### Gewerblicher mm-Preis (zzgl. MwSt.) im Anzeigenmarkt

s/w je mm 1-spaltig: 4,70 €  
2c/3c je mm 1-spaltig: 5,70 €  
4c je mm 1-spaltig: 7,40 €

#### Beispielrechnungen:

30 mm Höhe x 1-spaltig (46 mm)  
Farbe s/w = € 141,- zzgl. MwSt.  
40 mm Höhe x 2-spaltig (94 mm)  
Farbe 2c/3c = € 456,- zzgl. MwSt.

### Ermäßigte Preise (ohne Nachlässe einschl. MwSt.)

Jagdverpachtungen: 3,80 € mm-Preis  
Privatanzeigen: 5,20 € Zellenpreis  
Chiffregebühr: 9,50 €

#### Nachlässe:

bei Abnahme  
innerhalb von  
12 Monaten

#### Malstaffel

3 Anzeigen = 3 %  
6 Anzeigen = 5 %  
9 Anzeigen = 10 %  
12 Anzeigen = 15 %

#### Mengenstaffel

1 Seite = 5 %  
3 Seiten = 10 %  
6 Seiten = 15 %  
12 Seiten = 20 %



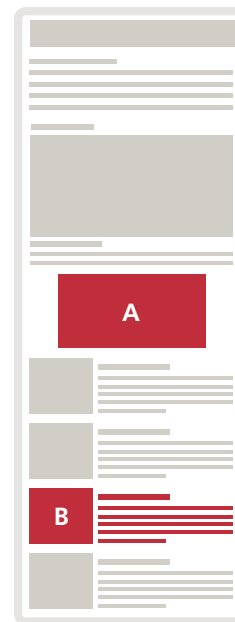
## Immer gut informiert ins Revier - Nutzen Sie unseren Jagd-Newsletter für Ihre Werbemaßnahmen!

Für Sie als Unternehmen bietet der Newsletter die Chance, Ihr Produkt oder Ihre Dienstleistung einer interessierten und hochinteressanten Zielgruppe effektiv und ohne Streuverlust zu präsentieren.

Versandrythmus: 14-tägig, freitags  
 Verteiler: rund 17.000 Empfänger

### Buchungsschluss und Anlieferung

Bitte senden Sie die fertigen Daten jeweils 5 Tage vor Erscheinen an [saskia.kind@lv.de](mailto:saskia.kind@lv.de).



### Werbemöglichkeiten (Festpreis je Aussendung)

Werbeform	Format (Breite x Höhe in Pixel)	Preis
<b>A</b> Medium Rectangle	300 x 250	490 €
<b>B</b> Contentblock	300 Zeichen, 354 x 265	850 €
<b>C</b> Stand-Alone-Newsletter	Der Stand Alone-Newsletter ist eine aufmerksamkeitsstarke Werbeform, bei der wir Ihre Informationen exklusiv an unsere Newsletter-Abonnenten schicken. Hier haben Sie die Möglichkeit, erklärungsbedürftige Produkte und Dienstleistungen ausführlich zu präsentieren.	1.750 €

gif, jpg, max. 50 kb, animierte Dateien nicht möglich (Festpreis je Aussendung zzgl. ges. MwSt.)

Für den Newsletter melden Sie sich kostenlos an auf  
[www.jagdpraxis.de/newsletter](http://www.jagdpraxis.de/newsletter)



## Informiert ins Revier

### Unser Online-Angebot

[www.jagdpraxis.de](http://www.jagdpraxis.de)

informiert Jäger und Jagdinteressierte über relevanten Themen zur Jagd aus NRW, Deutschland und der Welt. Außerdem veröffentlichen wir ausführliche und unabhängige Produkttests und informieren regelmäßig über die Neuheiten der Hersteller von Waffen, Munition, Optik, Bekleidung und Ausrüstung.

### Preisliste Displaywerbung

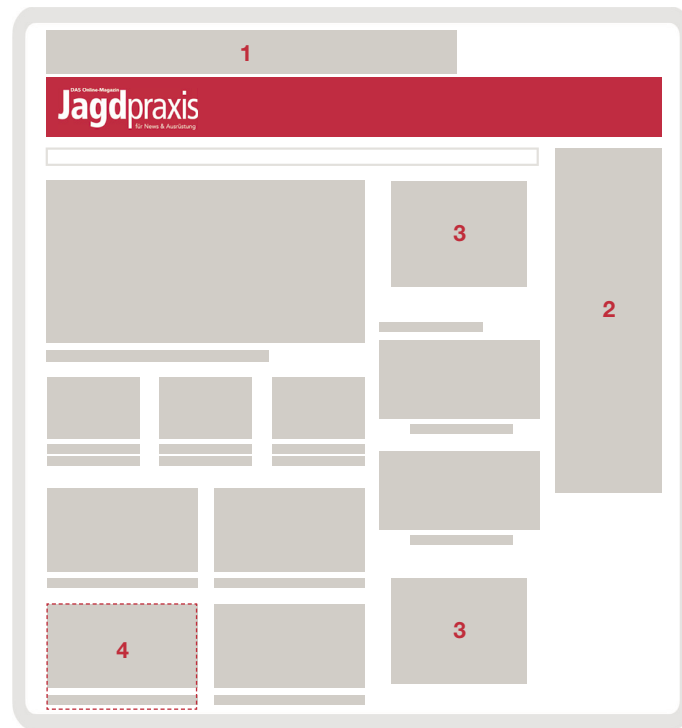
Nr.	Display Ads (Werbeform)	Format (Breite x Höhe in Pixel)	Preis pro Monat
1	Leaderboard	728 x 90	450 €
2	Skyscraper	160 x 600	590 €
3	Medium Rectangle	300 x 250	500 €
4	Native Ad	Bild & 2.500 Zeichen Text	Auf Anfrage

Alle Preise zzgl. ges. MwSt.

### Anlieferung / Termine:

Buchungsschluss und Anlieferung jeweils 5 Werktage vor Erscheinen.  
 Bitte senden Sie die fertigen Daten an: [andre.schuermann@lv.de](mailto:andre.schuermann@lv.de)

Bitte beachten Sie auch die technischen Spezifikationen sowie unsere allgemeinen Geschäftsbedingungen für Onlinewerbung:  
[www.jagdpraxis.de/agb](http://www.jagdpraxis.de/agb)





## Key Account Managerin

### Moira Murena-Reichert

in der Landwirtschaftsverlag GmbH  
Hülsebrockstr. 2–8  
48165 Münster  
Tel.: 025 01/8 01 18 40  
moira.murena@lv.de



## Publishing Managerin

### Saskia Kind

in der Landwirtschaftsverlag GmbH  
Hülsebrockstr. 2–8  
48165 Münster  
Tel.: 025 01/8 01 47 00  
saskia.kind@lv.de



## Manager Disposition

### Ingo Rabeneck

in der Landwirtschaftsverlag GmbH  
Hülsebrockstr. 2–8  
48165 Münster  
Tel.: 025 01/8 01 18 60  
ingo.rabeneck@lv.de



## Chefredakteur

### Benedikt Schwenen

in der Landwirtschaftsverlag GmbH  
Hülsebrockstr. 2–8  
48165 Münster  
Tel.: 025 01/8 01 33 11  
Mobil: 01 60/94 80 46 20  
benedikt.schwenen@lv.de



## Geschäftsbedingungen

Für die Abwicklung von Aufträgen gelten die allgemeinen Geschäftsbedingungen, die beim Verlag zu beziehen oder unter [www.lv-mediasales.de/agb/](http://www.lv-mediasales.de/agb/) einzusehen sind.

